

Drukarka ekonomicznej klasy **JetLT-A4**

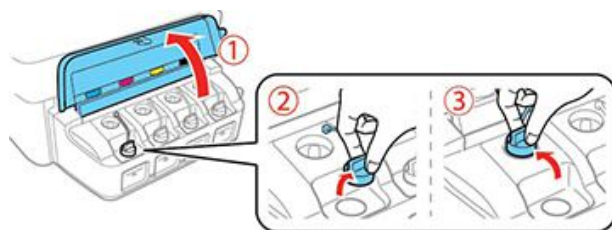
www.jetlt.com



Podnosić lub transportować drukarkę biorąc wyłącznie przez środek (foto)



Uzupełnienie wkładu atramentowego



Napełnianie zbiorników wykonujemy bezpośrednio z butelki lub za pomocą lejka

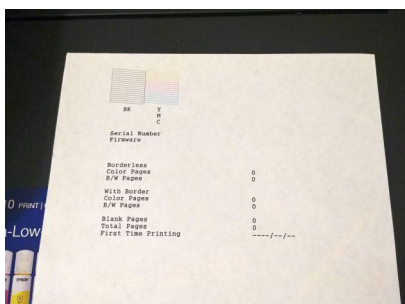


zrobić lejek



Po podłączeniu do prądu musimy zainicjować pierwszą auto-konfigurację. W tym celu po włączeniu przytrzymujemy na 5 sekund przycisk anulowania, aż przycisk włączenia drukarki zacznie migać na zielono:

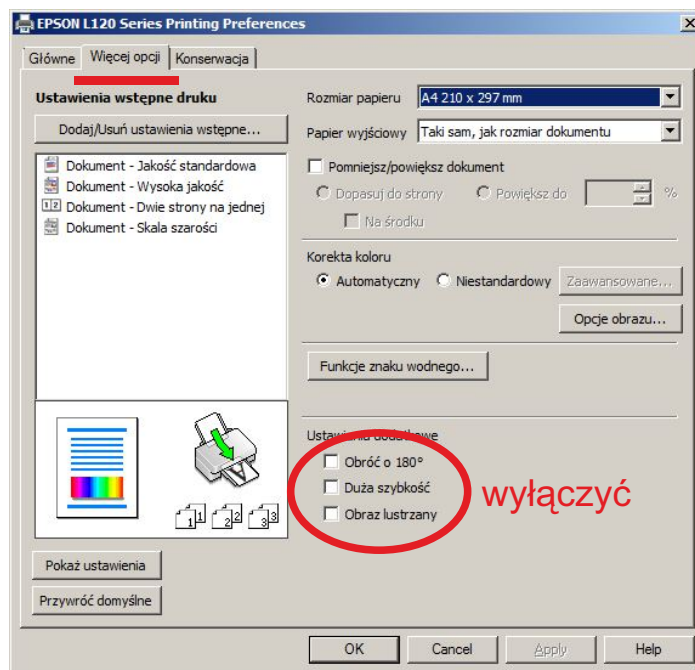
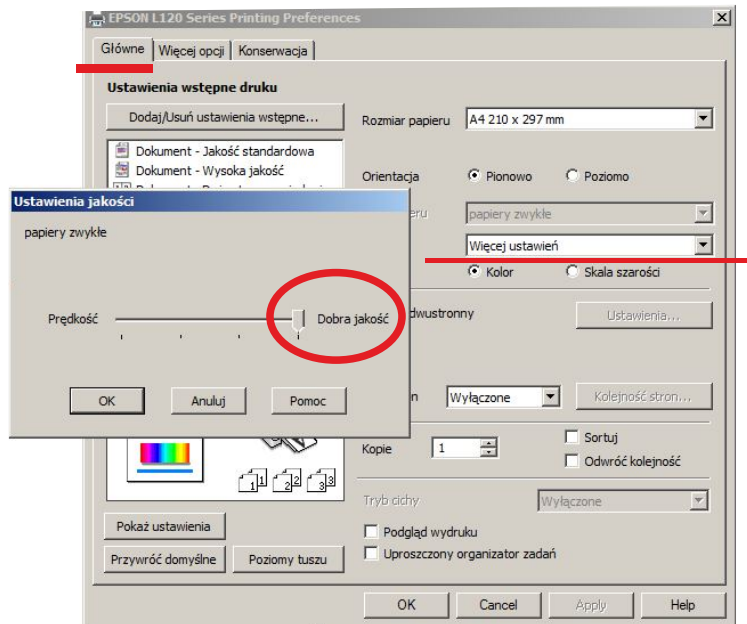
Drukarkę zostawmy na 10 minut, w tym czasie sprzęt trochę pohłasuje i popiszczy.



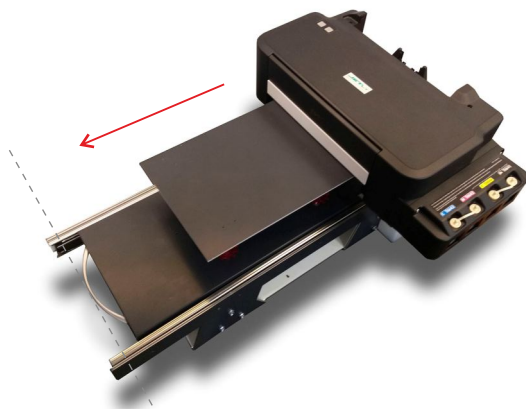
Jeśli linie nie są wyraźne, warto jeszcze raz przeprowadzić pierwszy krok, czyli czyszczenie tuszu. W przeciwnym wypadku jesteśmy gotowi do drukowania!



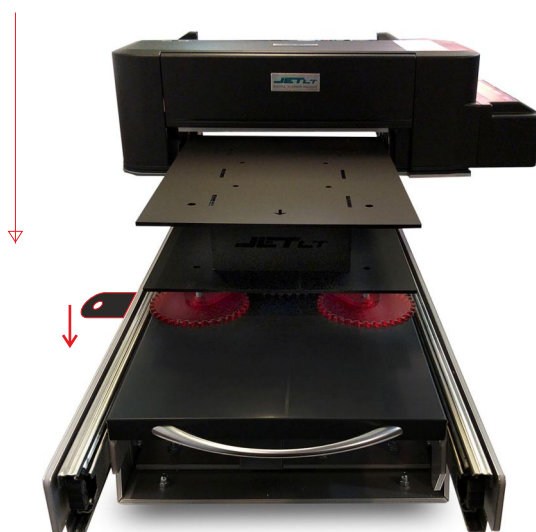
PODSTAWOWE USTAWIENIA



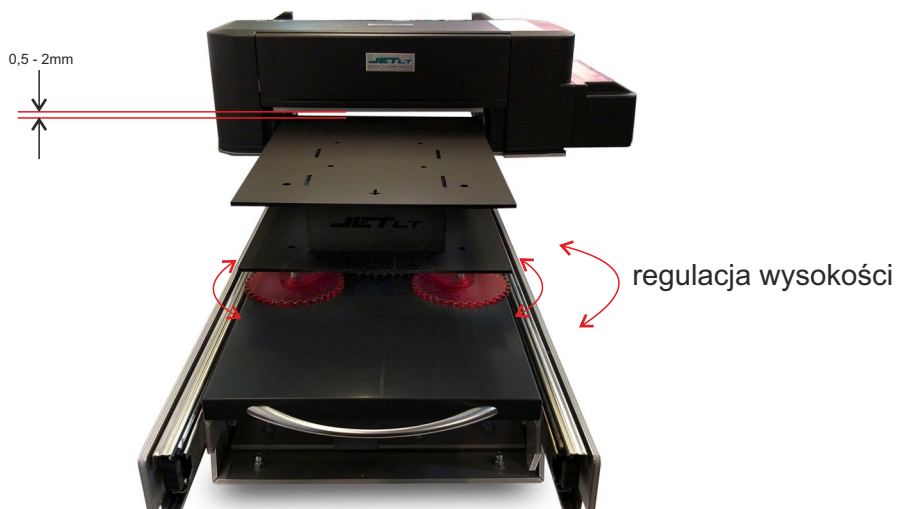
Włączanie i wyłączanie drukarki:
stół powinien znajdować się w pozycji wyjściowej (wystający)



Stół przesuwamy z pomocą naciskania uchwyty (sprzęgła)

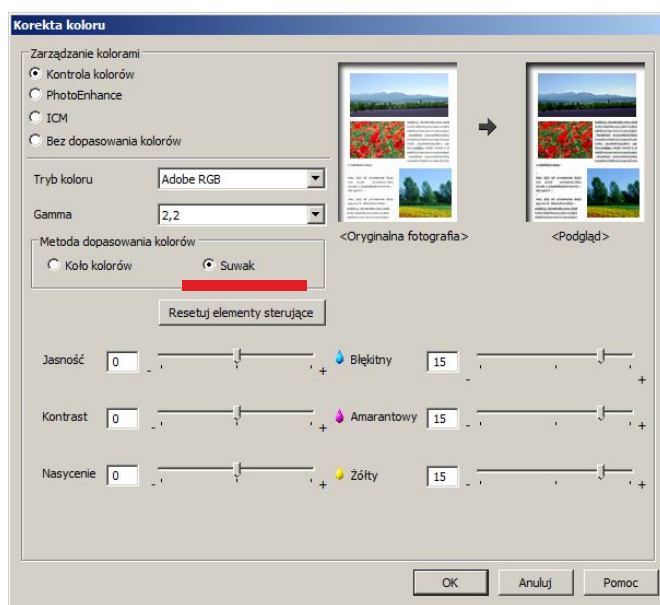
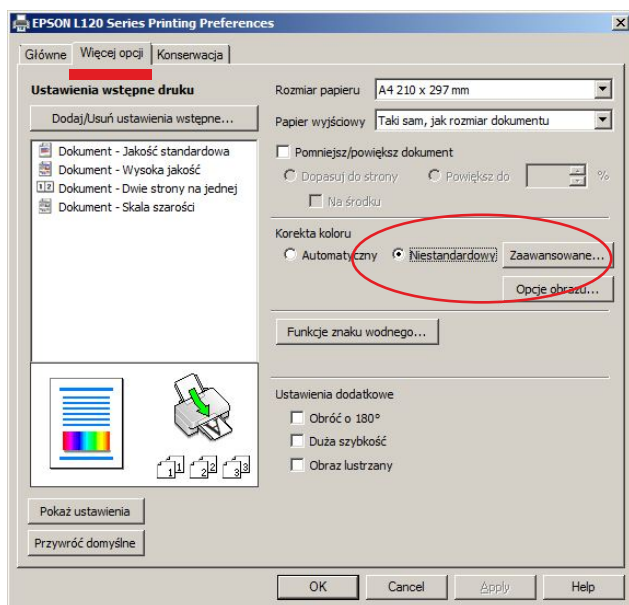


Odległość od powierzchni druku powinna wynosić 0,5 - 2 mm.....



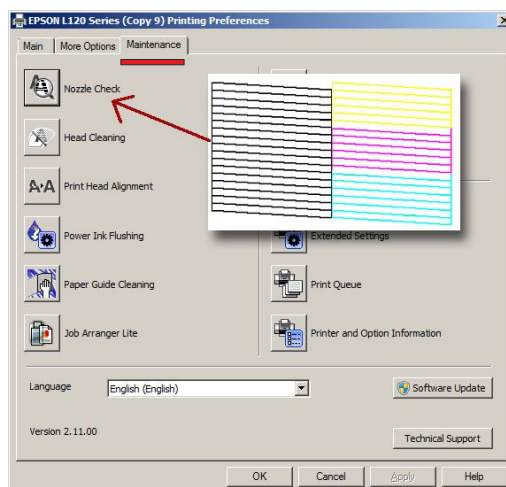
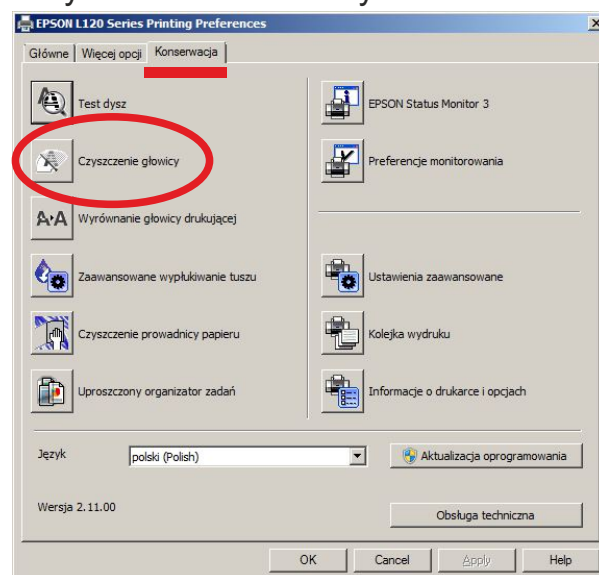
Korekta kolorów

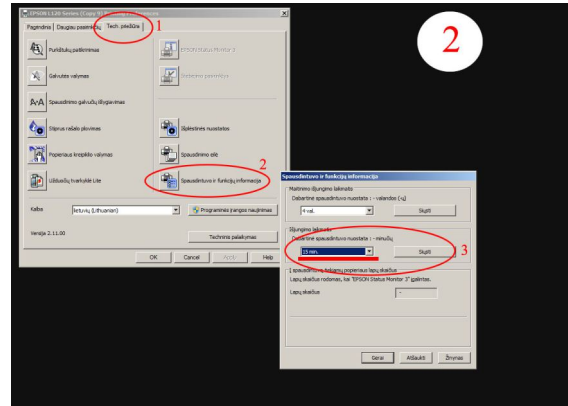
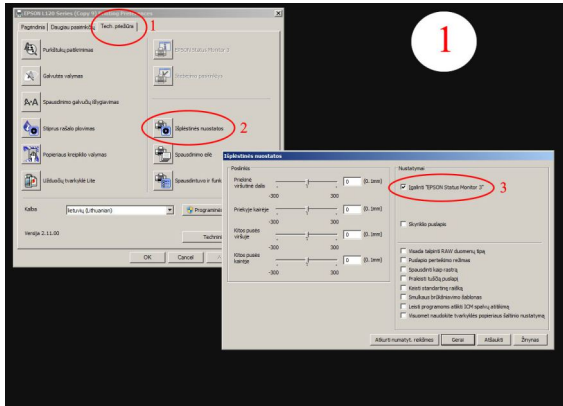
Wybierz w razie potrzeby (lub pozostaw bez zmian - automatycznie)



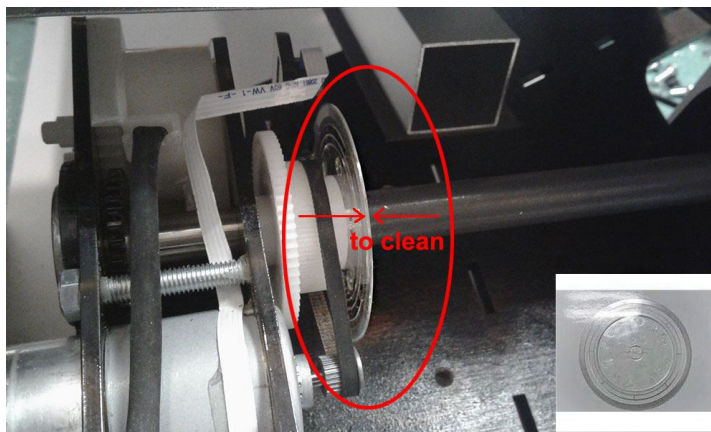
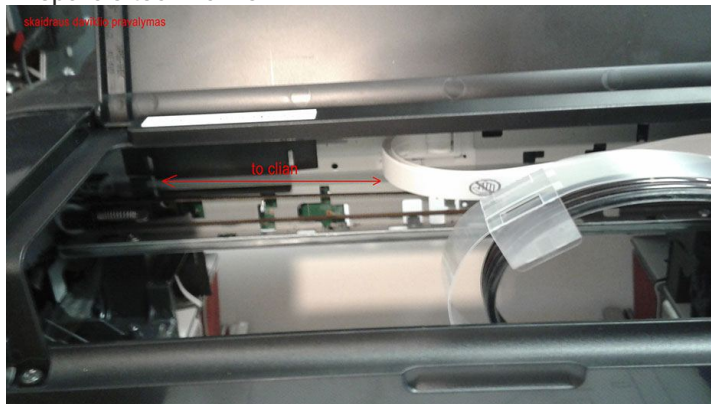
Czyszczenie głowicy

Czyszczenie można wykonać kilka razy



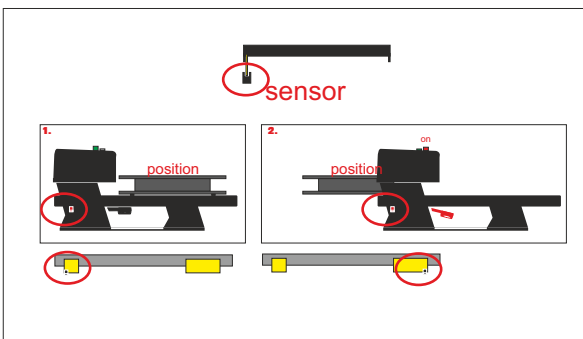


Wsparcie techniczne Nr. 1



Wsparcie techniczne Nr. 2

Sensor:



Sensor:

