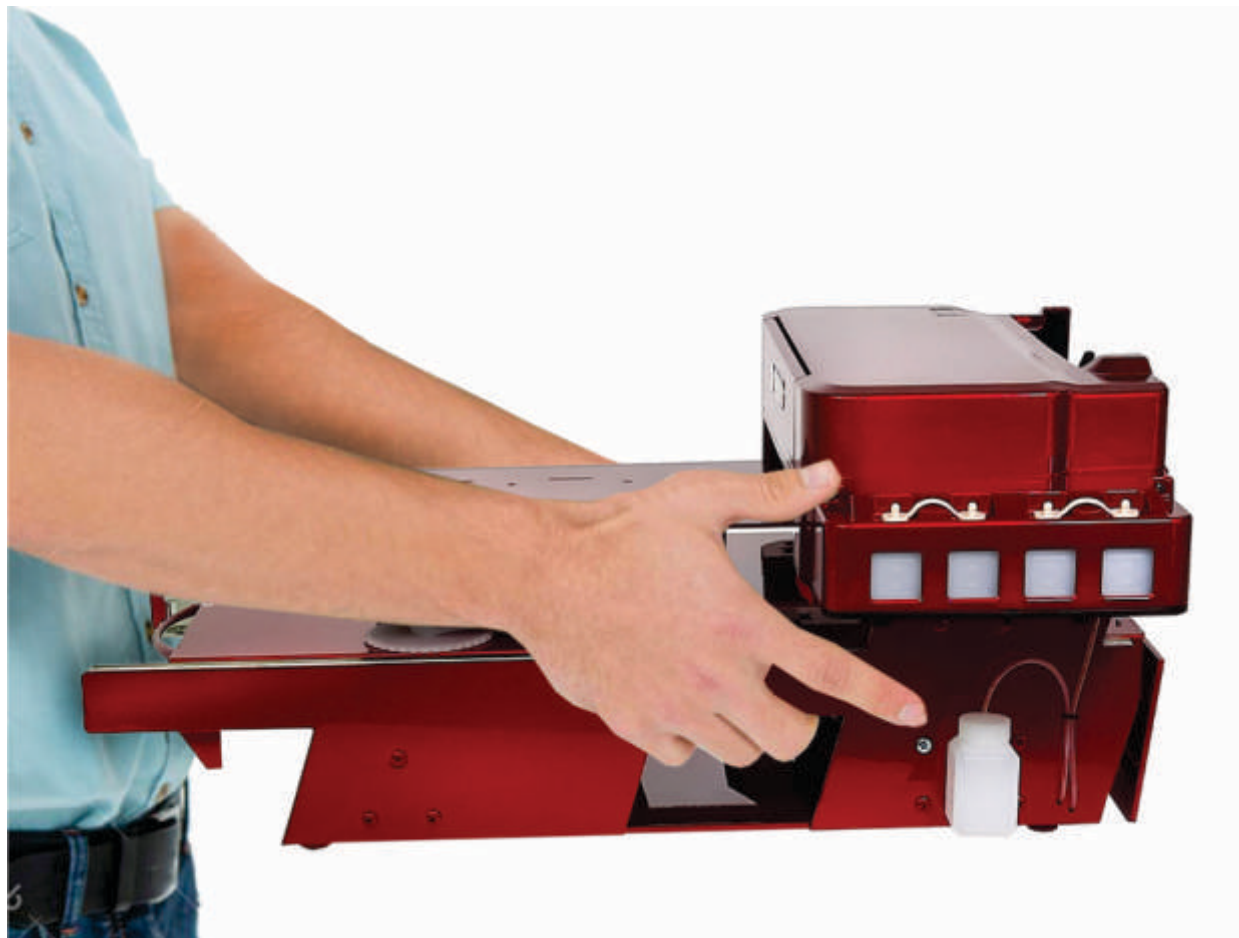


# Ekonominės klasės spausdintuvas JetLT-A4

[www.jetlt.com](http://www.jetlt.com)



**Spausdintuvą išimant iš dėžės, nešant ar perkeliant į kitą vietą kelti tik per spausdintuvo centrą (žiūrėti paveikslėlių)**



## Rašalo papildymas



Užpildyti galima tiesiogiai iš butelio  
arba naudojant piltuvėlį



pasigaminkite piltuvėlį

# Instaliavimas į kompiuterį

Įdėkite CD (arba USB).

Atidarykite „Install\_L120“ ir paleiskite „InstallNavi“ failiuką. Sekite instaliavimo nurodymus

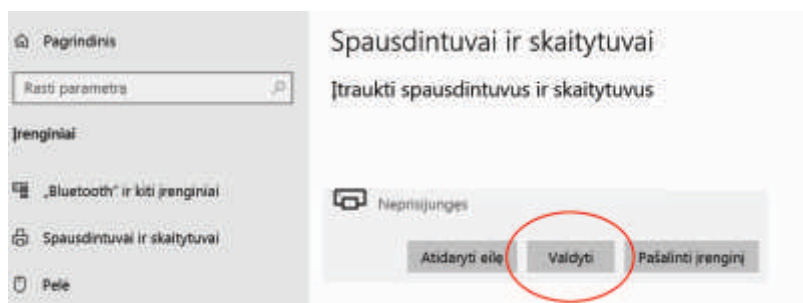


Pavadinimas	Tipas	Dydis
_cdres	Failų aplankas	
_model	Failų aplankas	
Apps	Failų aplankas	
Driver	Failų aplankas	
Manual	Failų aplankas	
AUTORUN	Informacija apie sąr...	1 KB
<b>InstallNavi</b>	Programa	2 265 KB

Kompiuteriai atidarykite

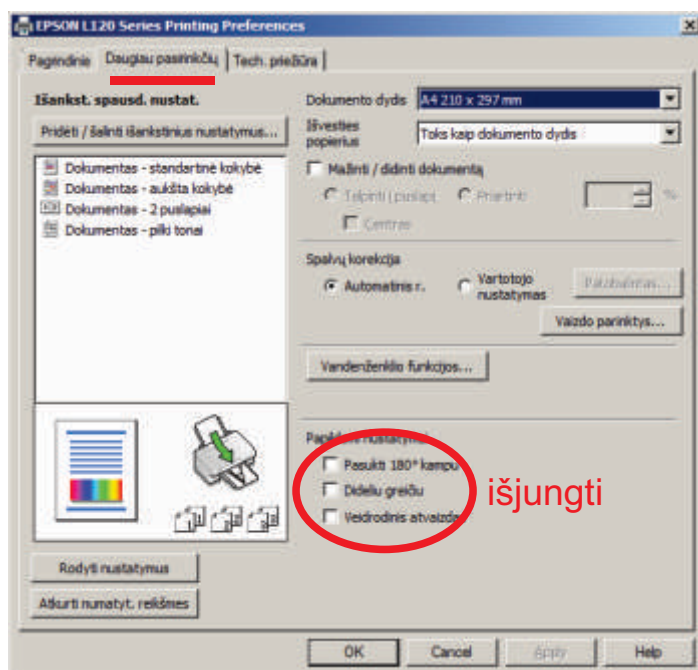
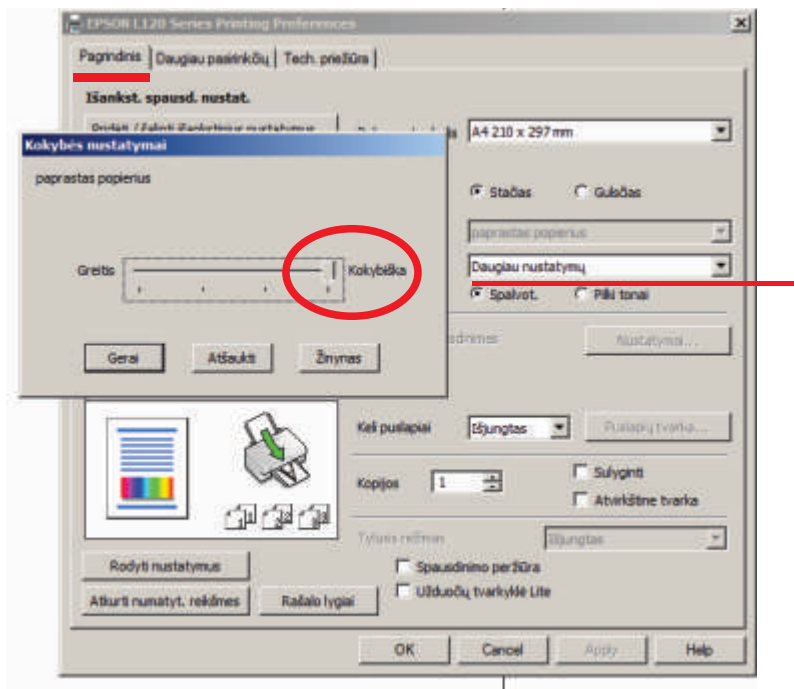
PARAMETRAI / ĮRENGINIAI / Spausdintuvai/skaitytuvai,

jūsų spausdintuvus „Valdyti“





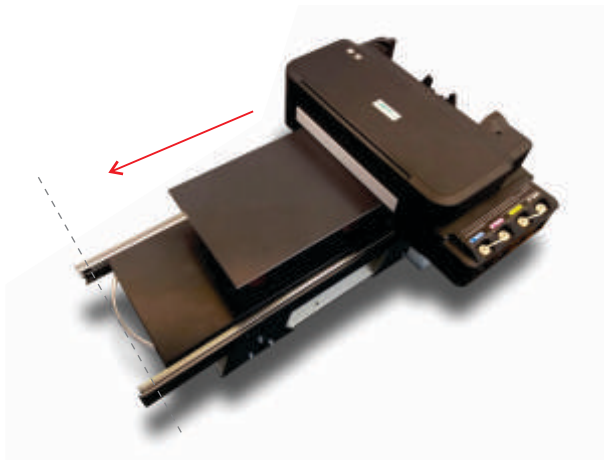
## PAGRINDINIAI NUSTATYMAI



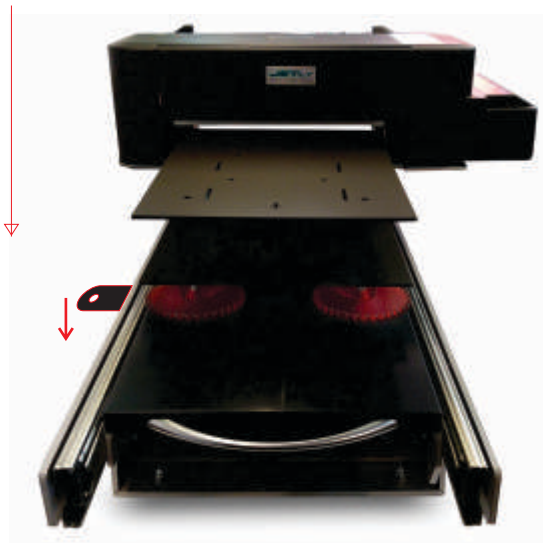
### SPAUSDINIMAS:

įjunkite spausdintuvą ir sulaukite kol žalia lemputė švies nemirksėdama.  
Iš programos paleiskite spausdinimą. Sulaukite kol ant spausdintuvo užsideks raudona lemputė, tuomet įstumkite staliuką (atreguliuavus reikiamą aukštį) ir paspauskite raudonai šviečiantį mygtuką. Spausdinimas prasidės.

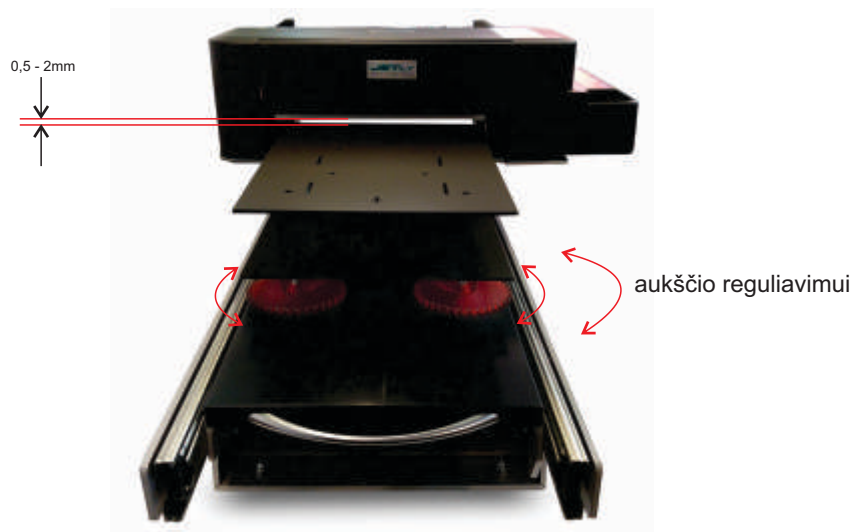
**Ijungiant ir išjungiant spausdintuvą staliukas turi būti pradinėje padėtyje (išlindęs)**



**Stalą stumdykite nuspaudus rankenėlę (sankabą) !**

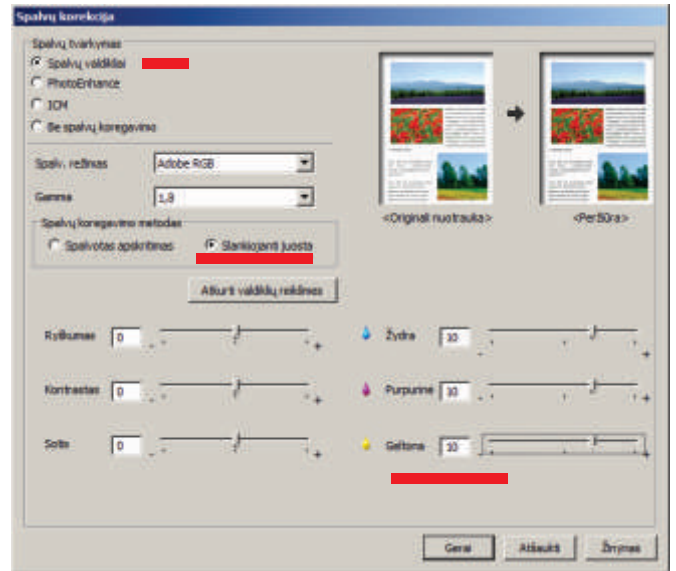
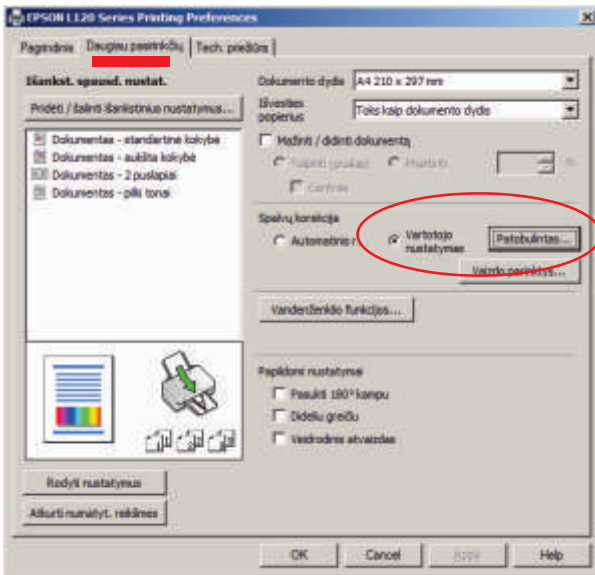


Iki spausdinimo paviršiaus turi būti 0,5 - 2 mm atstumas



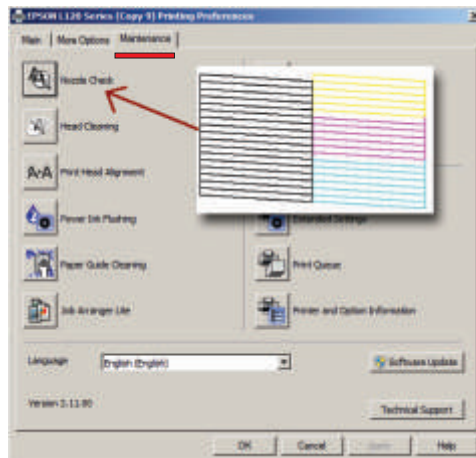
# Spalvų korekcija

Pasirinkite pagal poreikį (arba palikite tokį, koks yra - „Automatinis“)



# Galvutės valymas

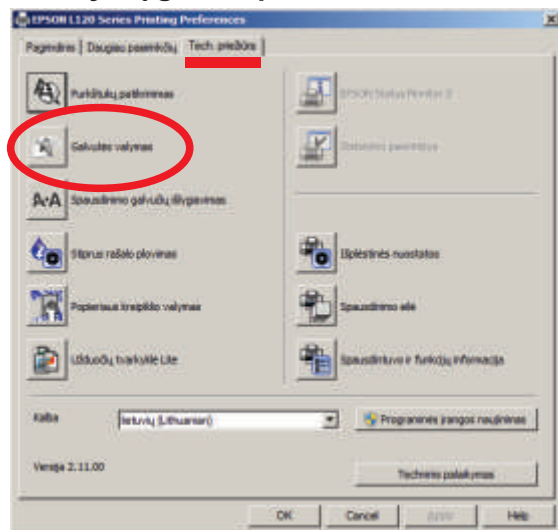
## Purkštukų patikrinimo testas



# Bloga spaudos kokybė



# Valymą galima paleisti kelis kartus



# Laikmačio koregavimas

