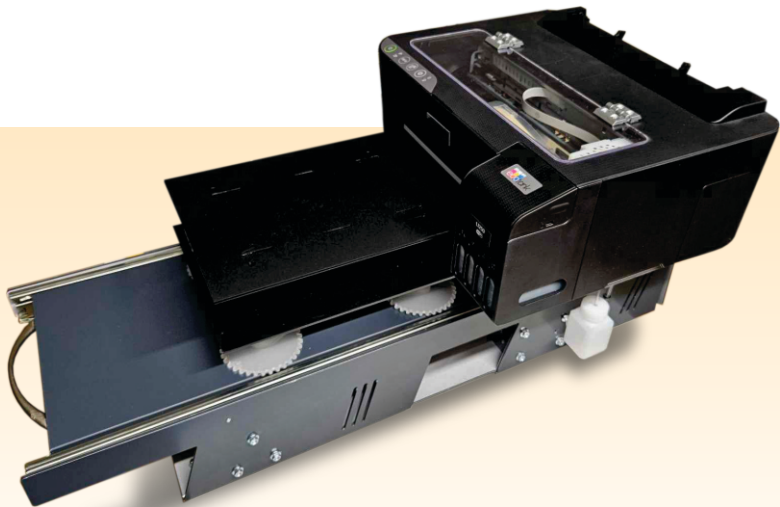


Nagrody



Innowacyjna drukarka cukiernicza klasy ekonomicznej **JetLT-A4**



JETLT

Innowacyjna drukarka
cukiernicza

www.jetlt.com

Zakupiłeś doskonałe urządzenie, które zostało stworzone z myślą o komfortowej pracy, łatwej obsłudze i opłacalnym zyskiem. Innowacyjne drukarki klasy ekonomicznej JetLT, za pomocą których wydrukujesz wyroby cukiernicze, a tym samym z powodzeniem i jakościowo pudełka na wyroby cukiernicze, torby z najróżniejszych grubości papieru, koloru i faktury. Im więcej wydrukujesz, tym więcej możliwości zauważysz i wykorzystasz, czego Ci życzymy.

Aby drukarka działała długo i z wysoką jakością, polecamy:

Rozgrzej filiżankę ulubionej herbaty lub kawy i przeczytaj tę broszurę od początku do końca, popijając powoli swój ulubiony aromatyczny napój. Następnie z pozytywnym nastawieniem wykonaj wszystkie zalecane etapy z rzędu. Spokojnie, konsekwentnie i z uwagą. Podczas procesu instalacji poczujesz posłuszeństwo drukowania drukarki i będziesz w nastroju do kreatywnej pracy i opłacalnych zarobków.

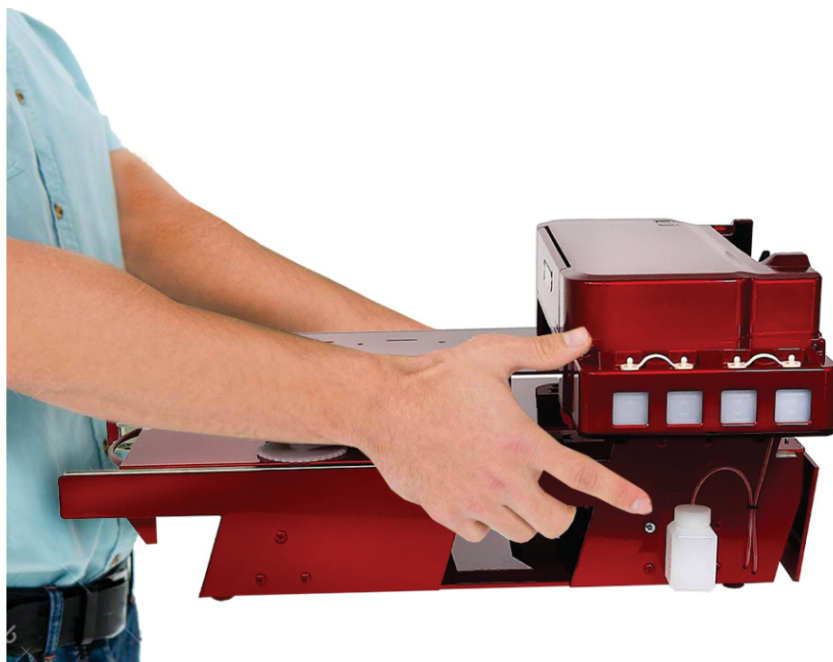
Pierwsze wydruki wykonuj powoli, aby zrozumieć, jak działa drukowanie, jak sterować drukarką. Po kilku zadrukowanych piernikach lub ciastach poczujesz nieograniczone możliwości Twoje i drukarki.

Jeśli coś się stanie z drukarką, najpierw weź tę broszurę i prawdopodobnie znajdziesz odpowiedź na swoje pytanie, ale jeśli to nie zadziała - zawsze czekamy na Twój kontakt telefoniczny, e-mailowy, viberem, whatsApp.

Witamy w kreatywnym, dochodowym, i pełnym możliwości świecie innowacyjnego dekorowania ciast!

Regina Žemaitienė i JetLT printer komanda

Wyjmując drukarkę z opakowania, podnosząc lub przenosząc ją w inne miejsce, należy podnosić drukarkę wyłącznie za środek drukarki, jak pokazano na rysunku.



JETLT
Innowacyjna drukarka
cukiernicza




Instalacja do komputera

EPSON L1250, EPSON L1270

Włóż płytę CD (lub USB).

Otwórz Install_L1250 i uruchom plik InstallNavi Postępuj zgodnie z instrukcjami instalacji

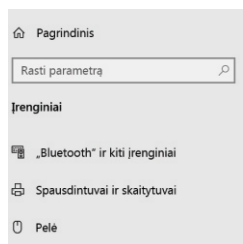
._cdres	Failtų aplankas	
._model	Failtų aplankas	
Apps	Failtų aplankas	
Driver	Failtų aplankas	
Manual	Failtų aplankas	
AUTORUN	Informacija apie sąr...	1 KB
InstallNavi	Programa	2 265 KB

 instaliacinis-www-driver-epson641374eu

EPSON L1270. Instalację można przeprowadzić, łącząc się z oficjalną stroną EPSON.
Postępuj zgodnie z instrukcjami instalacji https://www.epson.pl/pl_PL/support/sc/epson-l1270/s/s3168

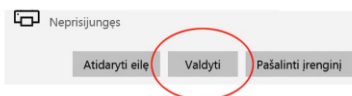
Na swoim komputerze otwórz:

USTAWIENIA / URZĄDZENIA / Drukarki/Skanery „zarządzać”swoją drukarką



Spausdintuvai ir skaitytuvai

Įtraukti spausdintuvus ir skaitytuvus

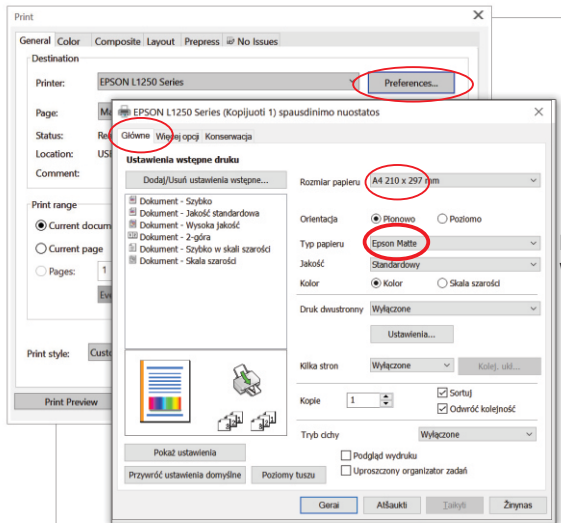


JETLT
Innowacyjna drukarka
cukiernicza

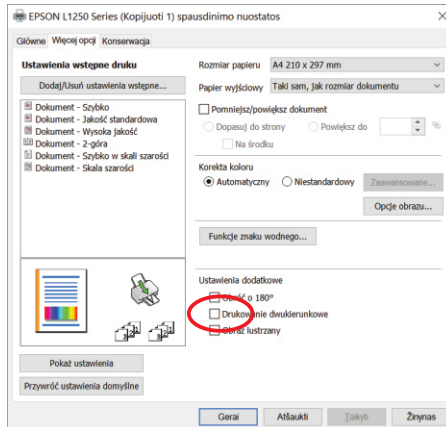




Podstawowe ustawienia



Można ustawić według swoich potrzeb

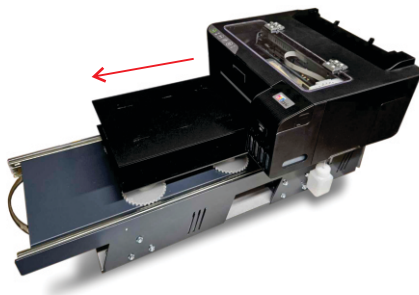


Druk:

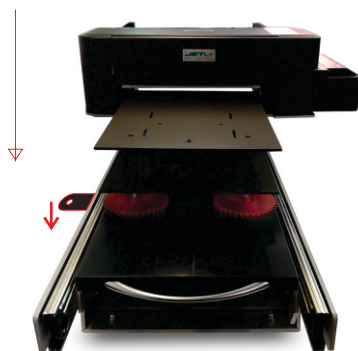
- włącz drukarkę i poczekaj, aż zielona lampka zaświeci się bez migania (czas oczekiwania do 1 min.).
- z aplikacji sprawdź ustawienia podstawowe i rozpocznij drukowanie.



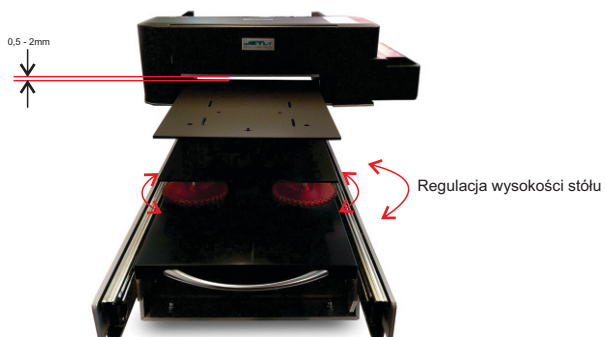
Podczas włączania i wyłączenia drukarki stół musi znajdować się w swoim pierwotnym położeniu (z przodu).



Przesuwaj stół do przodu/do tyłu TYLKO naciskając uchwyt!



Odległość od powierzchni druku powinna wynosić od 0,5 do 2 mm

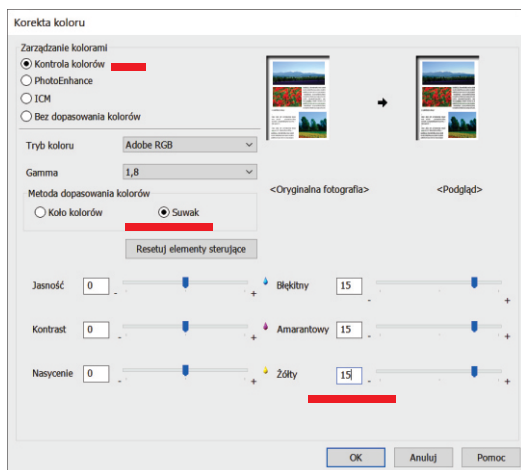
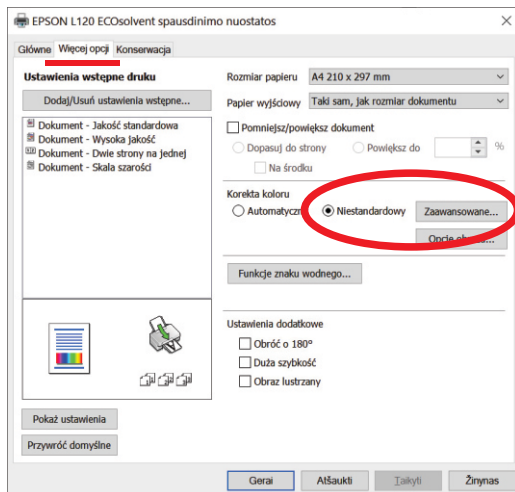


JETLT
Innowacyjna drukarka
cukiernicza

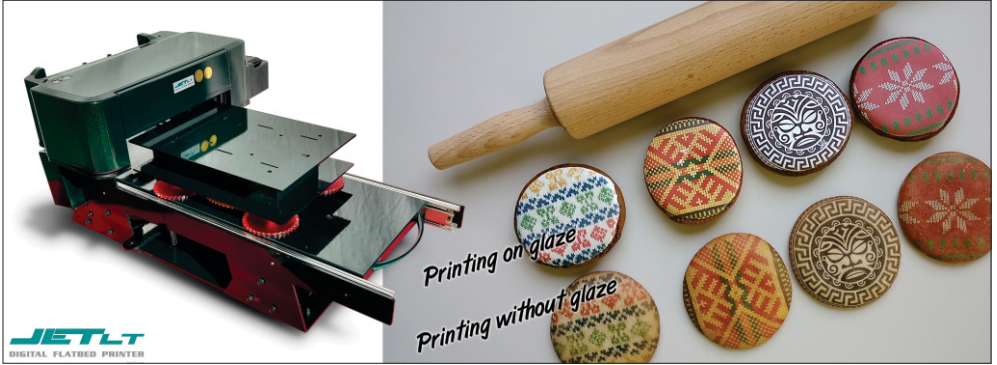


Korekta koloru

Wybierz według potrzeb lub pozostaw jako „Automatyczny”

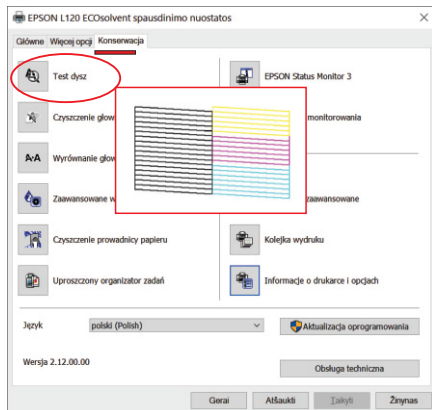






Czyszczenie głowicy drukarki

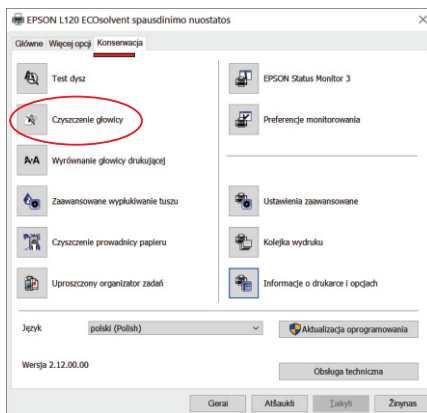
Test dysz



Nieodpowiednie jakość drukowania



Czyszczenie można wykonać kilka razy



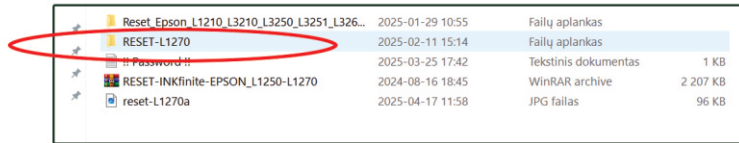


1.
2.

Disable antivirus !

Move the „RESET-EPSON_L1250-L1270“ directory to your desktop.
Open up

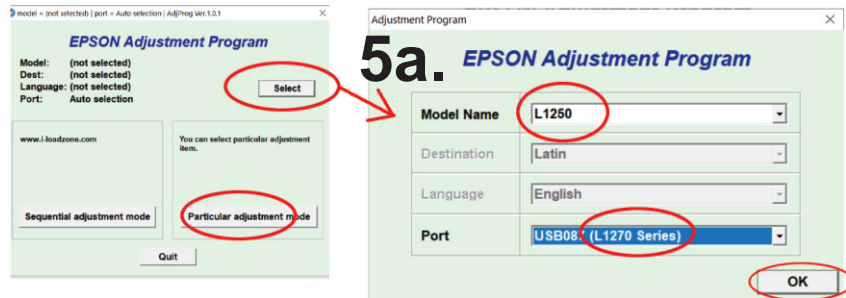
3.



4.

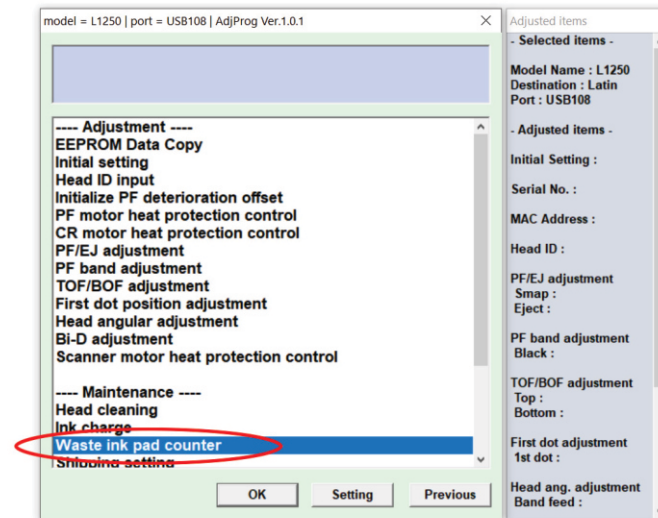


5.

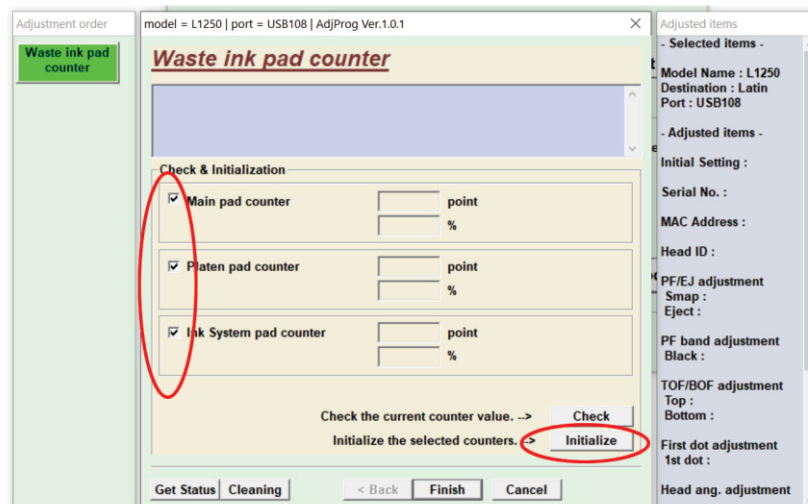


5a.

6.



7.



8.

restart printer

Gwarancja.

Okres gwarancji 12 miesięcy. Serwis pogwarancyjny. Konsultacje telefoniczne, messenger, WhatsApp, Vibver

Komunikujemy się w językach: PL/EN/RU.

Gwarancja nie jest udzielana w żadnym przypadku:

Do głowicy drukującej drukarki, pompy tonera i innych części, które ulegają naturalnemu zużyciu.

W przypadku złamanie lub innego mechanicznego uderzenia i interwencji wszelkiego rodzaju płynami i wody.

Używanie innych atramentów niż zalecane przez producenta drukarki.

Drukarka jest dostarczana do serwisu gwarancyjnego/pogwarancyjnego na koszt Kupującego.

W przypadku awarii lub pytań zapraszamy o kontakt: tel. nr. +37068689262,

info@jetlt.com, regina@jetlt.com, [mesenger](#), [WhatsApp](#), [Viber](#)

Pielęgnacja głowicy drukującej.

Gdy drukarka nie drukuje, głowica drukująca zasycha się. Dlatego wymagane czyszczenie głowicy drukarki co 6-7 dni.

Czyszczenie głowicy drukarki.

Czyszczenie głowicy drukarki bez podłączania komputera odbywa się poprzez naciśnięcie przycisku 1 guzika.

Włącz drukarkę i poczekaj, aż zielona lampka zaświeci się i przestanie migać.

Następnie naciśnij guzik znajdujący się obok przyciski i przytrzymaj go przez kilka sekund, aż usłyszysz dźwięk pracy drukarki. Następnie puść guzik od przycisku.

Proces czyszczenia jest automatyczny. Po zakończeniu procesu drukarka automatycznie wyłączy się i przejdzie w „tryb uśpienia”.

Wymagania dotyczące miejsca pracy, środowiska.

Wymagania drukarki dotyczące środowiska pracy, warunków przechowywania.

Pomieszczenie musi być suche, wolne od wszelkiego rodzaju kurzu, w tym aerozolu złotego/srebrnego lub innych farb używanych do aerografów. Pokój, temperatura otoczenia od 15 stopni ciepła.

Rekomendacje.

Podczas drukowania zalecamy trzymać kłapka drukarki podniesioną, otwartą, aby podczas drukowania kropli z atramentu mogli „ujść do otoczenia” i nie gromadzili się na częściach drukarki i paska.

Po zakończeniu pracy oczyść korpus i stół drukarki od okruchów i innych zabrudzeń.

Przykrywac drukarkę pokrowcem/futerałem ochronnym.

W przypadku sytuacji "awaryjnej" proszę dzwonić: : +37068689262, Regina

Kontakty: regina@jetlt.com, info@jetlt.com, Vilniaus r., Lietuva

Strona: www.jetlt.com,

fb: <https://www.facebook.com/jetltpl>

Mamy nadzieję, że JetLT drukarka zapewni wygodną, przyjemną pracę i dochodowy, dobrze prosperujący biznes!

Z poważaniem, kierownik projektu Regina Žemaitienė i zespół JetLT.

Innowacyjna drukarka cukiernicza klasy ekonomicznej JetLT-A3



JETLT
Innowacyjna drukarka
cukiernicza

JETLT
Innowacyjna drukarka
cukiernicza

www.jetlt.com
FB: JetLTpl