

Kaip apkirpti ar apkarpyti vaizdą „Word“?

Norėdami pasirinkti išdėstymą ir patobulinti dokumento iliustraciją, galite pašalinti, pavyzdžiui, foną ir nepageidaujamas vaizdo dalis, apkarpyti arba paversti medalionu. „Word“ suteikia automatinio nuotraukų apkarpymo parinktį, tačiau taip pat galima naudoti nemokamas internetines paslaugas, kad būtų pašalintas nuotraukos fonas, arba, žinoma, specializuota nuotraukų redagavimo programinė įranga.

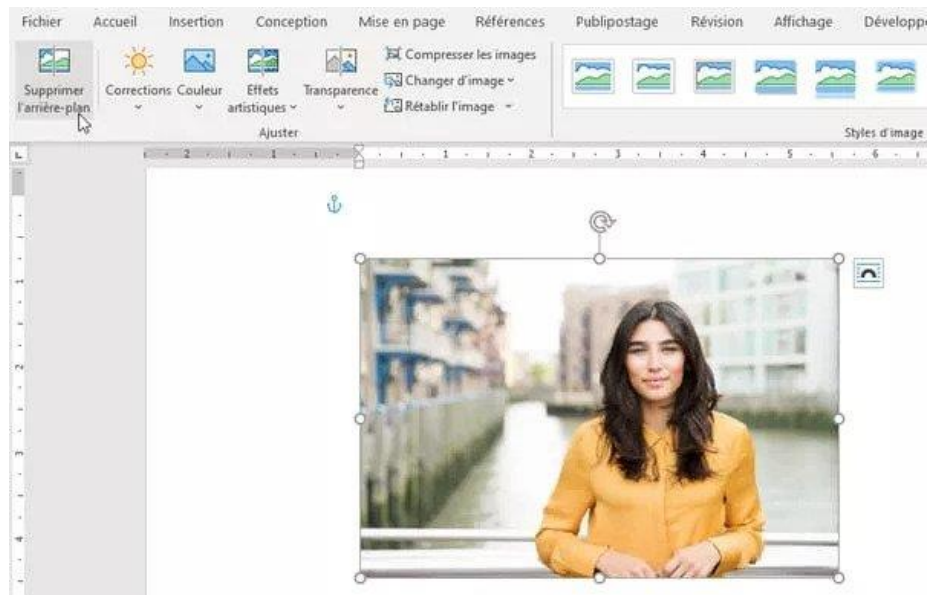
- Dukart spustelėkite paveikslėlį, kad pamatytumėte skirtuko parinktis **Vaizdo formatas**. Dešiniuoju pelės mygtuku spustelėkite mygtuką **Apkarpyti** > **Apkarpyti**.



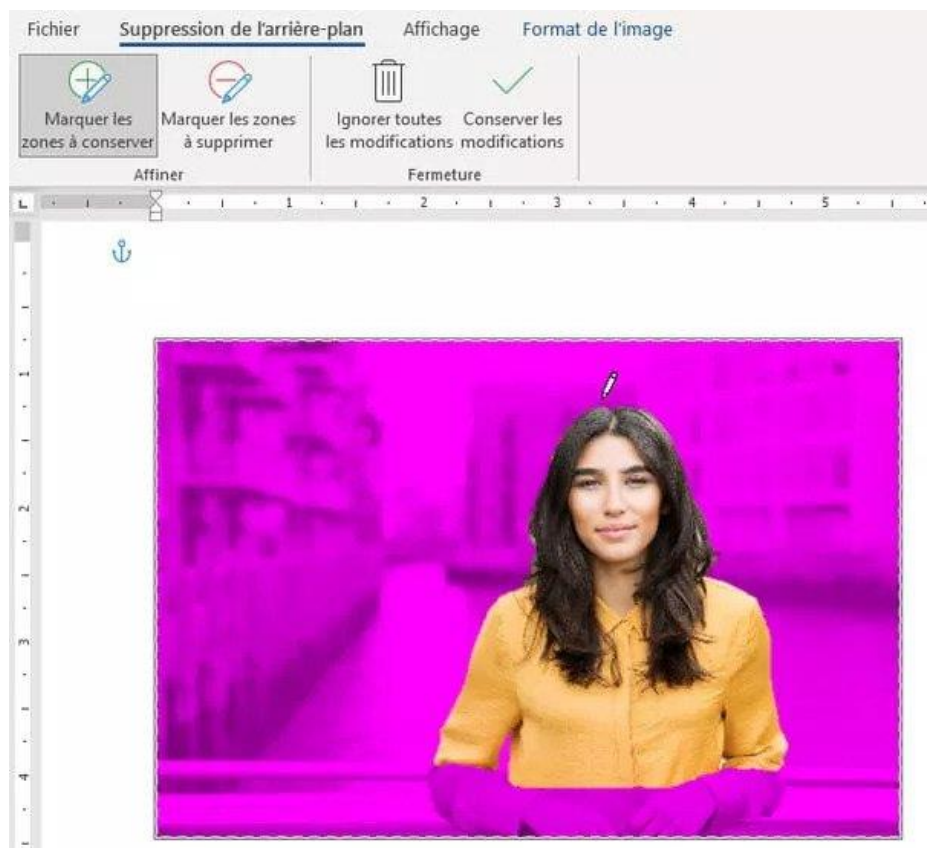
- Patraukite ir vilkite juodas rankenas, kad nubrėžtumėte norimą išsaugoti sritį. Dar kartą spustelėkite mygtuką **Apkarpyti** patvirtinti savo pasirinkimą.



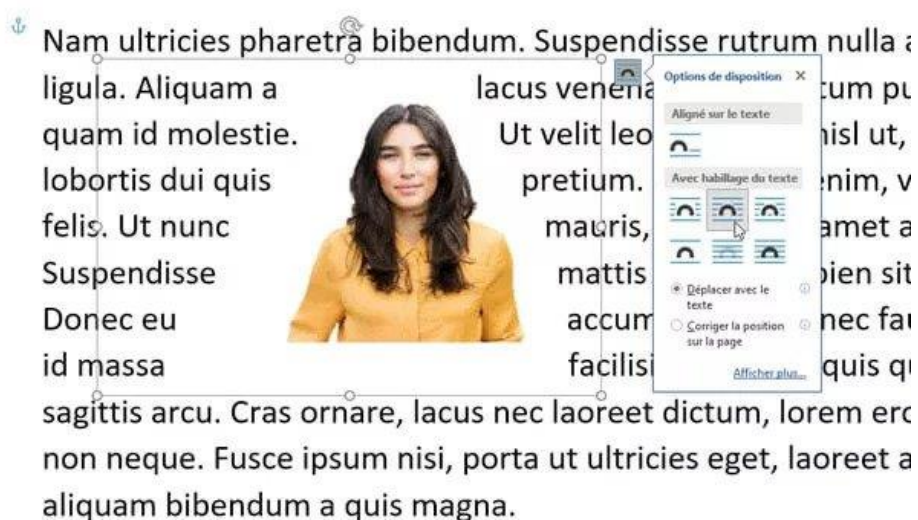
- Kita galimybė: automatiškai apkarpyti vaizdą, tai yra pašalinti nepageidaujamas dalis, bet šį kartą laikantis „objekto“ kontūrų. Tekstas gali subtiliau apipavidalinti jūsų vaizdą. Po skirtuku **Vaizdo formatas**, spustelėkite tolimąjį kairįjį **Pašalinti foną**.



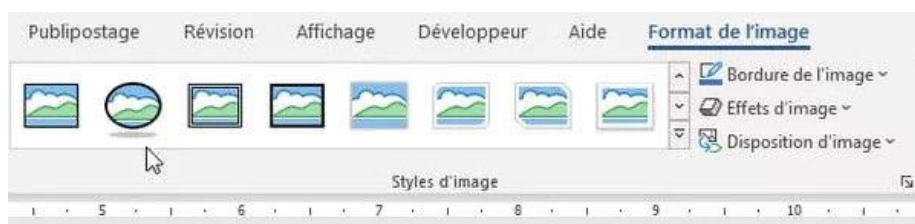
- „Word“ analizuoja vaizdą ir pasirenka pagrindinį elementą. Atsižvelgiant į įvaizdžio sudėtingumą, jo pasirinkimas bus daugiau ar mažiau pagrįstas. Mygtukai **Pažymėkite saugomas sritis** ir **Pažymėkite sritis, kurias norite ištrinti** suaktyvinkite pieštuką, kuris bus naudojamas piešimui, kad būtų pakeistas šis automatinis pasirinkimas. Violetinės sritys bus pašalintos, jei spustelėsite **Pasilikite pakeitimus**.



- Žemiau yra mūsų pavyzdžio rezultatas, apsirengęs tekstu. Galite apkarpyti, jei norite „atlaisvintos“ vaizdo vietas, tačiau net ir be to, ši erdvė tapo skaidri, tekstas vis tiek aprens nukirptą elementą.



- Norite įterpti vaizdą į medalioną? Pavyzdžiui, pirmiausia galite jį apkarpyti. Tada pritaikykite tam stilių **ovalus**. Tada mygtuku patikslinkite kraštinės spalvą ir storį **Vaizdo kraštinė**.

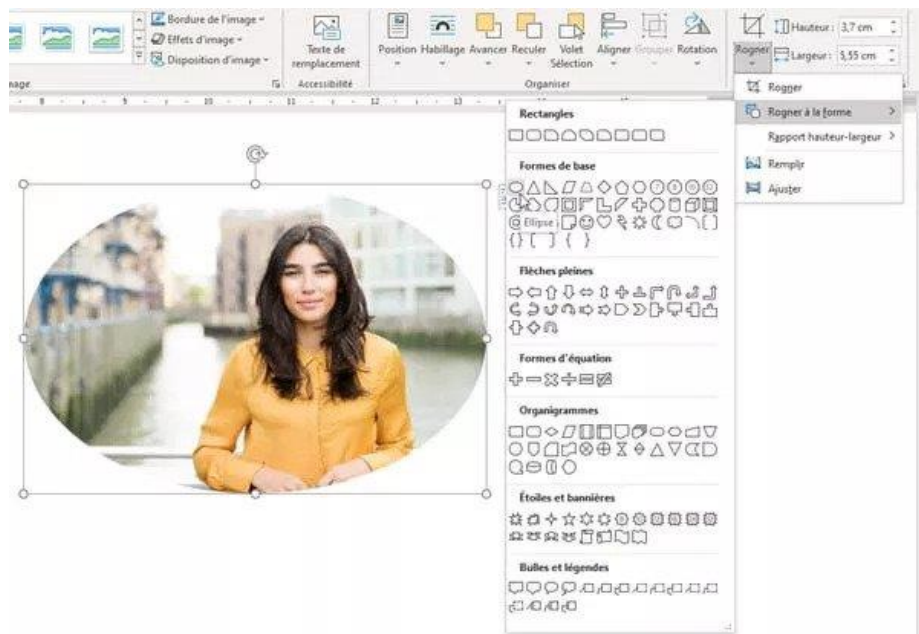


- Norėdami geriausiai apipavidalinti paveikslėlį tekstu, spustelėkite **Vaizdo efektai > Šešėlis** ir pasirinkti šešėlį *Išorinis* Kur *Vidinis*, mažiau didelių gabaritų ir labiau matomas nei vienas *Perspektyva* pagal numatytuosius nustatymus „Word“ pritaikė stiliui *ovalus*.



Suspendisse
 ligula ante
 Aliquam a iaculis
 fermentum purus
 Sed efficitur id qu
 velit leo, tempus a
 aliquam odio. Cras e
 quis pretium. Cras tellu
 metus sed, tristique congue felis. Ut nunc
 amet aliquet nec, suscipit sed neque. Sus
 posuere sapien sit amet dignissim. Suspendisse potenti.

- o **Kitas bendresnis metodas:** norėdami įterpti vaizdą į medalioną ar bet kokią kitą formą (pvz., Žvaigždę), pasirinkite **Apkarpyti > Apkirpti iki formos**, ir, pavyzdžiui **Elipsė** viduje konors *Pagrindinės formos*.



- o Tada spustelėkite **Apkarpyti > Apkarpyti** pakeisti medaliono dydį. Kol šis režimas yra aktyvus, taip pat galima patraukti vaizdą pele, kad perkeltumėte jį į medalioną.



- Mūsų prašymu tekstas vėl puošia vaizdo formą, kuriai taip pat pritaikėme šešėlį **Vaizdo efektai> Šešėlis> Išorinis**.



- Aukščiau pateiktame pavyzdyje pasirinkome dvi pastraipas, kad jas perduotume į du stulpelius (skirtukas **Išdėstymas> Stulpeliai**) ir pakeitė viso dokumento fono spalvą (skirtukas **Dizainas> Puslapio spalva**).
- Norite prie kai kurių savo paveikslėlių pridėti antraštę? Žiūrėkite šį praktinį lapą.

Pasidalinta su:

<https://lt.profiitwork.net/12119939-insert-and-wrap-a-picture-in-a-word-document>